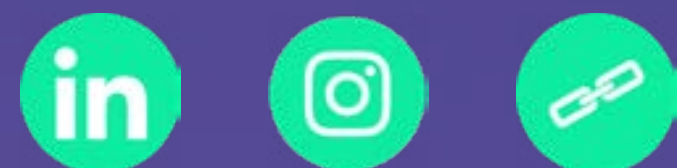


UNIFIEZ, ACCÉLÉREZ, TRANSFORMEZ

VOTRE GESTION ASSURANTIELLE



ASSIA
PLATEFORME

// ASSIA

PLATEFORME

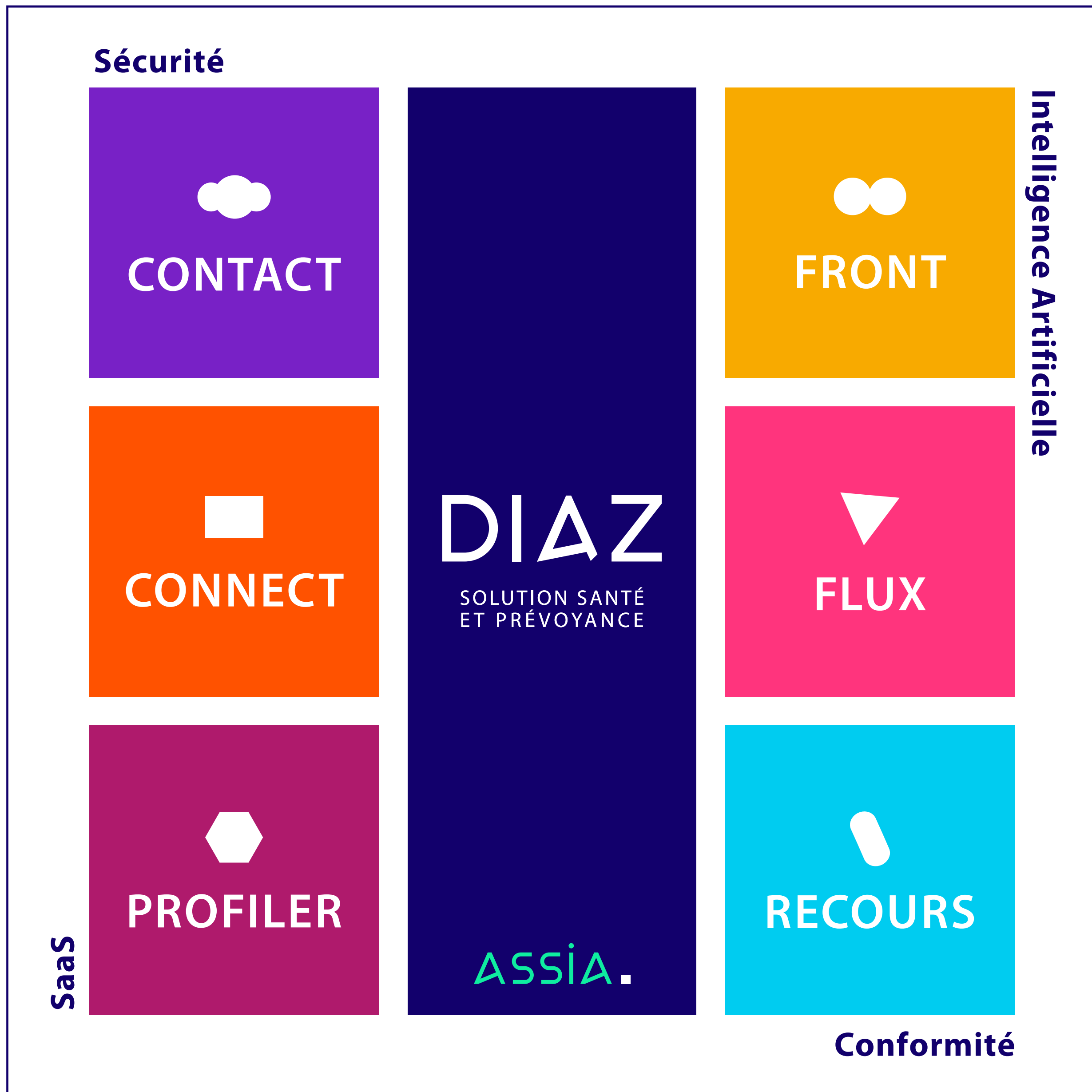
Digitalisation accélérée, exigences réglementaires croissantes, pression sur les coûts, montée des risques cyber : les décideurs de l'assurance de personnes font face à des enjeux complexes, souvent avec des systèmes d'information fragmentés, coûteux à maintenir et difficiles à faire évoluer.

ASSIA Plateforme répond à ces défis avec une approche radicalement différente : un écosystème SaaS complet, modulaire et interopérable, conçu spécifiquement pour les acteurs de l'assurance de personnes. Mutuelles, compagnies, délégataires, courtiers et institutions de prévoyance disposent d'un socle technologique unifié couvrant l'intégralité de la chaîne de valeur — de la distribution à la gestion des sinistres, de la conformité réglementaire à la sécurité des données.

Avec ASSIA Plateforme, vous ne choisissez pas seulement un logiciel.

Vous adoptez un partenaire technologique qui accompagne votre performance aujourd'hui et anticipe les transformations de demain.





// UNE PLATEFORME SAAS UNIQUE

ÉVOLUTIVE ET SOUVERAINE

ASSIA édite et maintient en condition opérationnelle une suite logicielle complète articulée autour d'un back-office et de 6 univers complémentaires et parfaitement interopérables.

// DIAZ - Moteur de gestion santé & prévoyance

Gérez vos contrats santé et prévoyance, en individuel comme en collectif, avec un moteur capable d'absorber la complexité réglementaire et la diversité des produits pour une gestion fluide, fiable et automatisée.

// ASSIA Contact - Distribution et souscription digitales

Pilotez vos parcours commerciaux de bout en bout : gestion des prospects, souscription en ligne et affiliation digitale pour fluidifier la relation entre vos équipes et vos assurés.

// ASSIA Front - Extranets et portails multi-acteurs

Proposez à vos parties prenantes — assurés, employeurs, courtiers, prestataires — des espaces digitaux personnalisés, intuitifs et sécurisés à chaque point de contact.

// ASSIA Connect - API et interopérabilité

Interconnectez votre SI et vos partenaires tiers grâce à un catalogue d'API ouvert et documenté : l'interopérabilité comme levier de performance, sans complexité technique.

// ASSIA - KYC, conformité et scoring des risques

Répondez à vos obligations réglementaires avec un module dédié : détection PPE, Gel des Avoirs, scoring des risques et conformité KYC pour sécuriser vos entrées en relation.

// ASSIA Flux - Collecte et routage des flux

Centralisez et automatisez vos flux santé, bancaires et DSN pour simplifier les échanges, réduire les erreurs de traitement et sécuriser vos données critiques.

// ASSIA Recours - Gestion du recours contre tiers et indus

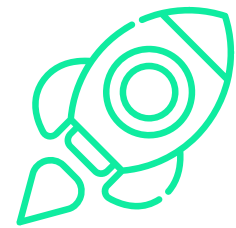
Confiez vos recours contre tiers et votre recouvrement d'indus à nos équipes expertes : une solution opérée clé en main qui améliore vos résultats et libère vos ressources internes.

// DES RÉPONSES CONCRÈTES À VOS ENJEUX



Productivité & excellence opérationnelle

Automatisation des processus, rationalisation des parcours, élimination des tâches à faible valeur ajoutée : vos équipes se concentrent sur l'essentiel.



Croissance & développement commercial

Nos outils digitaux renforcent l'expérience assurée, fidélisent vos portefeuilles et soutiennent votre dynamique commerciale.



Conformité réglementaire

Les évolutions réglementaires sont intégrées en continu, vous garantissant une conformité permanente sans mobiliser vos ressources internes.



Maîtrise des coûts IT

En mode SaaS, réduisez vos coûts d'infrastructure et de maintenance tout en bénéficiant d'une solution intégrée à forte valeur ajoutée, sans les contraintes d'un SI fragmenté.



Sécurité, résilience & souveraineté

Hébergement HDS souverain, certification ISO 27001:2022, PCA/PRA éprouvé, réplication quotidienne des données, reconstruction du SI en moins de 48 heures : une continuité opérationnelle maximale, garantissant d'une solution intégrée à forte valeur ajoutée sans les contraintes d'un SI fragmenté.





// 5 BONNES RAISONS DE CHOISIR **ASSIA PLATEFORME**

Une plateforme modulaire et évolutive

- Architecture intégrée, sans silos applicatifs
- Cohérence des données et des processus sur l'ensemble de la chaîne assurantielle
- Interopérabilité native avec votre SI et vos partenaires via un catalogue

Une sécurité certifiée et éprouvée

- Certification ISO 27001:2022 sur l'ensemble de la chaîne de valeur
- Hébergement souverain certifié HDS, Data Center Tiers III supervisé 24/7
- Tests de sécurité annuels et sensibilisation continue des équipes

Une résilience opérationnelle maximale

- Dispositifs PCA et PRA intégrés
- Réplication quotidienne des données
- Reconstruction du SI en moins de 48 heures

Une évolutivité transparente et sans rupture

- Cycle de version unique pour tous les clients, intégrant les spécificités de chacun
- Montées de version régulières, indolores et sans interruption de service
- Conformité réglementaire assurée en continu, sans effort supplémentaire

Un partenaire expert et innovant

- Expertise métier éprouvée en assurance de personnes
- Innovation continue pour anticiper les transformations du secteur
- Engagement sur la durée pour accompagner votre croissance

// AU SERVICE DES MÉTIERS

DE LA SANTÉ & DE L'ASSURANCE

ASSIA déploie en mode SaaS, une offre de produits et de services innovants, totalement sécurisés, dédiés aux acteurs de la complémentaire santé et de la prévoyance : mutuelles, compagnies d'assurance, courtiers, institutions de prévoyance et délégataires de gestion.

EXPERTISES

- // **Éditeur** de solutions en Assurance de Personnes
- // **Hébergeur** avec un Cloud souverain basé en France
- // **Opérateur** de Flux Santé, Bancaire, DSN
- // **Délégataire de gestion** pour le RCT et les Indus

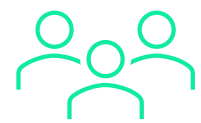
CHIFFRES CLÉS



depuis **1975**



55 clients et adhérents



4 M de personnes protégées



80 collaborateurs



14 M de chiffre d'affaires

PASSEZ À L'ÉTAPE SUIVANTE

ASSIA Plateforme, c'est la certitude de disposer d'un écosystème technologique fiable, sécurisé et évolutif pour piloter l'ensemble de votre activité assurantielle, aujourd'hui et dans les années à venir.

Découvrez comment ASSIA Plateforme peut transformer votre performance opérationnelle.

Demandez votre démonstration personnalisée : hello@assia.fr



VOUS ASSUREZ, NOUS AUSSI! ■

Siège

9, rue Félix-Le-Dantec
29000 QUIMPER

Agence Paris

12, rue des Peupliers
75013 PARIS

Agence de Marseille

29, bis avenue de Rome
13127 VITROLLES

02 56 56 29 29 // hello@assia.fr // assia.fr

